

# 동물

Animal



어떤 동물일까요? 다음 동물이 있는 전시품을 찾아보세요.

Can you guess what they are? Find the objects with these animals from the designated galleries.



1층 104 부여·삼한  
1F 104 Buyeo · Samhan



1층 108 신라  
1F 108 Silla



1층 113 고려  
1F 113 Goryeo Dynasty I



2층 204 목칠공예실  
2F 204 Wood and Lacquer Crafts



2층 204 목칠공예실  
2F 204 Wood and Lacquer Crafts



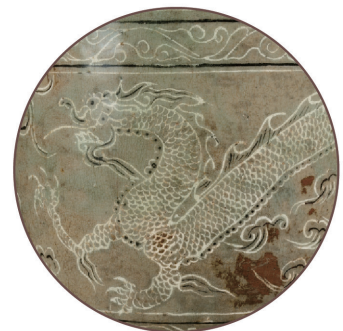
3층 309 중국  
3F 309 China



3층 302 금속공예  
3F 302 Metal Crafts



3층 303 도자공예-청자  
3F 303 Celadon



3층 304 도자공예-분청사기·백자  
3F 304 Buncheong Ware and White Porcelain

# 해설지

## Answers



청자 오리 모양 주전자  
*Celadon Duck-shaped Ewer*

이 청자는 물 위에 떠 있는 오리의 모습을 표현한 주전자입니다. 주전자 입구는 오리 부리 모양으로 만들었고, 주전자의 손잡이는 오리 꼬리 모양으로 만들었습니다.



토우를 붙인 항아리  
*Long-necked Jar with Figurines*

토우는 흙으로 빚어 만든 인형입니다. 신라 사람들은 사람, 동물, 생활도구 등을 본떠 인형을 만들었습니다. 항아리 목 부분에는 막대기를 든 남자, 개구리를 잡아먹는 뱀이 붙어 있습니다.



호랑이 모양 허리띠고리  
*Tiger-shaped Buckle*

허리띠고리는 가죽이나 천으로 된 허리띠를 고정할 때 사용하는 갈고리 모양의 허리띠 부속품입니다. 이 허리띠고리는 호랑이 모양으로 만든 걸쇠에 타원형의 고리를 걸게 만들었습니다.



당삼채말  
*Horse*

이것은 당삼채 기법으로 만든 말 모양 도기입니다. 당삼채는 중국 당나라 때 제작되었고 백색, 녹색, 갈색의 3가지 색을 많이 사용해서 붙여진 이름입니다.



화각 함  
*Ox-horn Plated Box*

이 화각함은 붉은 바탕에 코끼리, 사슴, 호랑이, 학, 잉어, 용, 모란 등 다양한 동식물의 무늬로 장식되어 있습니다. 화각은 소뿔을 얇게 펴 그림을 그린 후에 나무에 붙여 장식하는 기법입니다.



십장생무늬 지통  
*Paper-roll Holder with Ten Symbols of Longevity Design*

지통은 두루마리 종이를 꽂아 보관하는 통입니다. 이 지통은 사슴, 학, 대나무, 소나무 등 십장생 무늬로 장식되어 있습니다. 십장생은 오래도록 살고 죽지 않는다는 열 가지 상징물을 뜻합니다.



분청사기 상감 인화 구름·용무늬 항아리  
*Jar with Dragon and Clouds*

이 분청사기는 용과 구름, 국화무늬로 장식한 항아리입니다. 용은 '왕'을 상징합니다. 이 항아리는 조선시대 15세기 전반기에 왕실의례에 사용된 것으로 보입니다.



청자 사자 모양 향로  
*Lion-shaped Incense Burner*

이 청자는 뚜껑을 사자 모양으로 만든 향로입니다. 아랫부분 화로에서 피운 향이 뚜껑의 사자 입을 통해 빠져나갑니다.



향로  
*Burner*

이 향로의 몸체 네 면에는 사슴, 거북, 대나무와 학이, 뚜껑에는 박쥐가 새겨져 있습니다. 사슴, 거북, 학은 오래 살기를 바라는 마음을, 박쥐는 오래도록 복을 누리라는 마음을 표현한 것입니다.