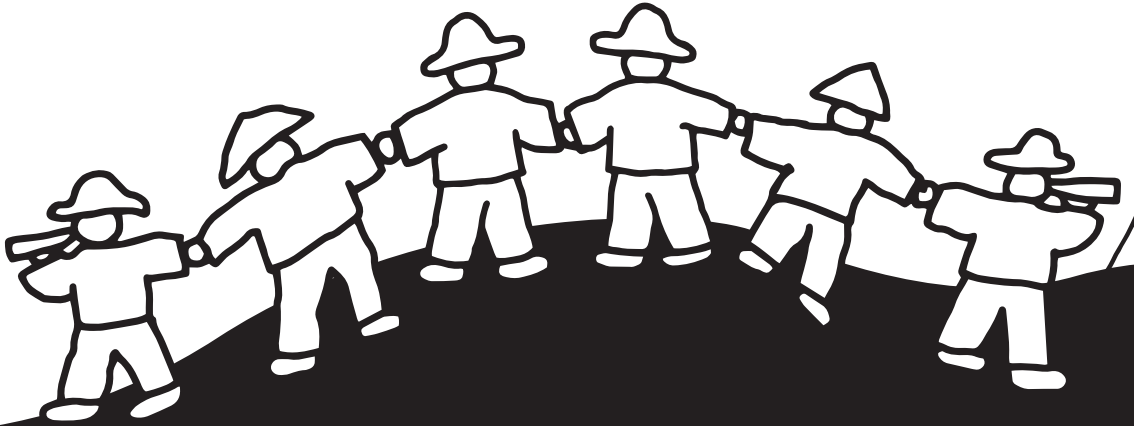
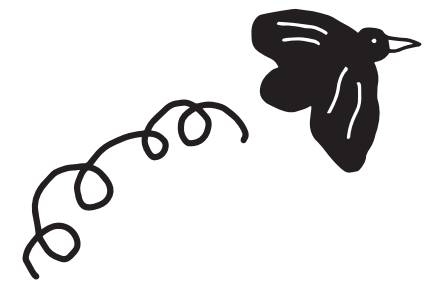


간목 항아리 위에 여러 가지  
토우들이 표현되어 있어요.  
스티커를 이용하여 여러분의  
이야기를 항아리에 표현해 보세요.

어린이 대상

영원한 여행  
특별한 동행



기획·개발 고지훈, 최유지 감수 고고역사부 일러스트 INAPSQUARE 편집·디자인 필컴 발행 국립중앙박물관 어린이박물관과  
이 활동지는 저작권법에 따라 보호받는 저작물이므로 내용의 전부 또는 일부를 인용하려면 반드시 국립중앙박물관의 서면 동의를 받아야 합니다.  
본 인쇄물은 친환경 종이를 사용하였습니다.



활동지 설문

국립중앙박물관  
어린이박물관  
CHILDREN'S MUSEUM



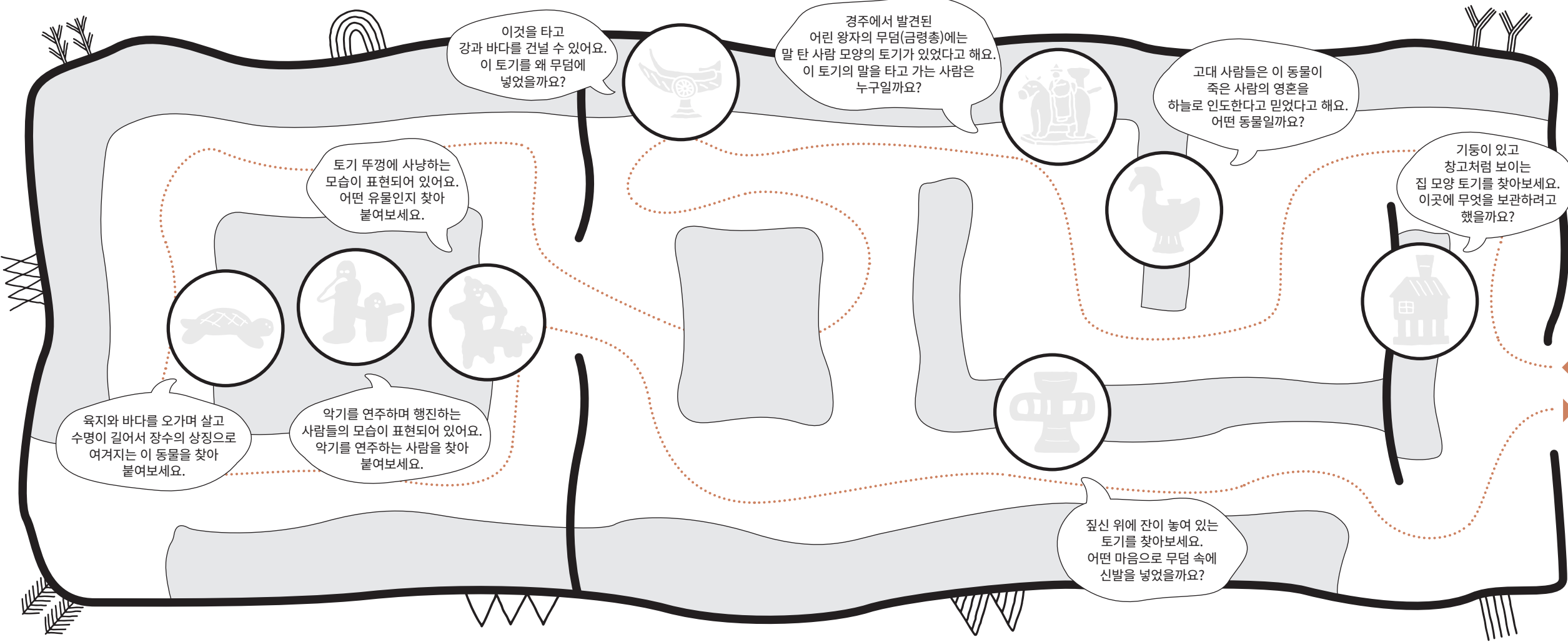
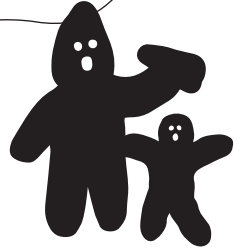
어린이 대상

# 영원한 여행 특별한 동행

각 전시물마다 옛 사람들의  
신비로운 이야기가 담겨 있어요.  
전시를 관람하며 이야기에 어울리는  
스티커를 붙여주세요.



나는 어떤 작품을  
다시 보고 싶나요?  
점자패드를 이용하여  
확인해 보세요.



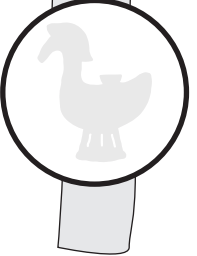
이것을 타고  
강과 바다를 건널 수 있어요.  
이 토기를 왜 무덤에  
넣었을까요?



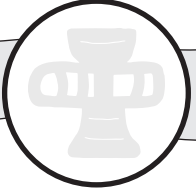
경주에서 발견된  
어린 왕자의 무덤(금령총)에는  
말 탄 사람 모양의 토기가 있었다고 해요.  
이 토기의 말을 타고 가는 사람은  
누구일까요?



고대 사람들은 이 동물이  
죽은 사람의 영혼을  
하늘로 인도한다고 믿었다고 해요.  
어떤 동물일까요?

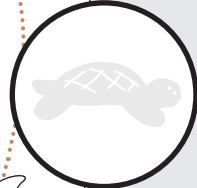


기둥이 있고  
창고처럼 보이는  
집 모양 토기를 찾아보세요.  
이곳에 무엇을 보관하려고  
했을까요?



짚신 위에 잔이 놓여 있는  
토기를 찾아보세요.  
어떤 마음으로 무덤 속에  
신발을 넣었을까요?

토기 뚜껑에 사냥하는  
모습이 표현되어 있어요.  
어떤 유물인지 찾아  
붙여보세요.



육지와 바다를 오가며 살고  
수명이 길어서 장수의 상징으로  
여겨지는 이 동물을 찾아  
붙여보세요.

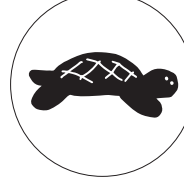
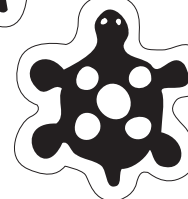
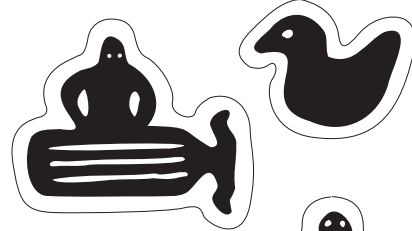
악기를 연주하며 행진하는  
사람들의 모습이 표현되어 있어요.  
악기를 연주하는 사람을 찾아  
붙여보세요.

하늘로 연결하는

영원한 여정

함께가는

특별한 동행



편안한 쉼

국립중앙박물관  
어린이박물관  
CHILDREN'S MUSEUM

한편의 이야기

