

창작 놀이터



QR코드를 인식하면 체험물 안내와 쉬운유물 해설을 보실 수 있습니다.



경천사십층석탑 "블록놀이"

도움말(Tip) 탑의 재료와 층

탑은 나무, 돌, 벽돌과 같은 재료로 만들었어요.
탑의 중간 부분인 탑신부의 지붕 모양 돌(옥개석)의 수를 세어 보면 탑의 층수를 알 수 있어요.

관찰

이 블록을 쌓으면 무엇이 될까요? 모두 쌓으면 몇 층일까요?
▶ 탑, 10층

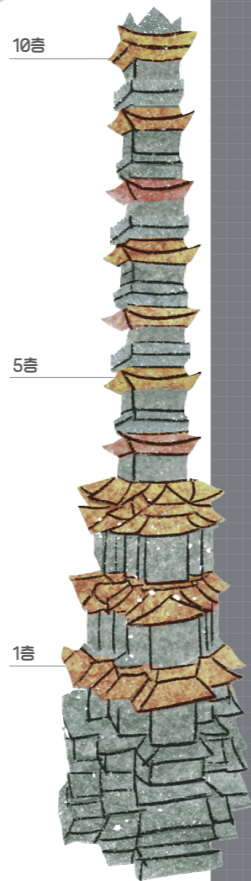
상상

탑에 어떤 소원을 빌고 싶나요?
탑을 만든다면, 몇 층, 무슨 재료, 무슨 모양으로 만들고 싶나요?

발견

국립중앙박물관 상설전시관 1층 '역사의 길'에서 경천사십층석탑을 찾아보세요.

박물관 야외 공간(석조물 정원)을 산책하며 다양한 모습의 탑을 찾아보세요.



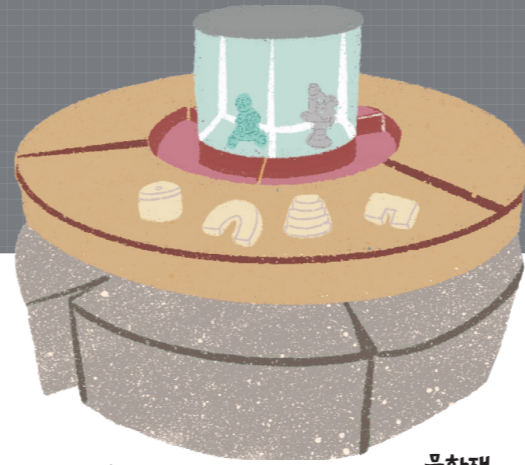
관찰

앞에 놓여있는 문화재에서 어떤 동물들을 찾았나요?
▶ 토끼, 말, 오리

나무 블록은 앞에 놓여있는 문화재의 어느 부분인가요? 천천히 관찰하며 형태를 완성해보세요.

탐구

앞에 놓여있는 문화재는 어떻게 사용했을까요?
우리가 오늘날 사용하는 물건과는 어떻게 다른가요?
▶ 향로(토끼), 잔(말), 주전자(오리)



문화재 "나무블록놀이"

관찰

끈을 넣어서 만든 무늬는 어떤 모양인가요?
▶ 구름, 학, 나무, 사람

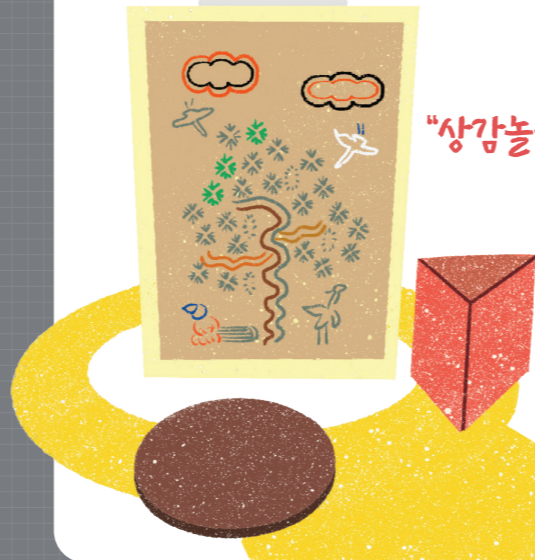
상상

도자기로 그릇을 만든다면, 어떤 무늬로 꾸미고 싶은가요?

도움말(Tip) 상감

도자기 표면에 무늬를 새기고, 그 속에 다른 색의 흙을 채워 넣어 장식하는 것을 말해요.
도자기에 많이 쓰이는 무늬를 색깔 끈으로 채워 보세요.
상감 기법을 체험해 볼 수 있어요.

"상감놀이"



발행 | 국립중앙박물관 어린이박물관과 이 활동지는 저작권법에 따라 보호받는 저작물입니다. 내용 인용은 국립중앙박물관의 서면 동의를 받은 후 사용 가능합니다.

어린이와 함께하는 보호자용 놀이 안내서



이 안내서는 전시를 체험하며 보호자가 어린이에게 쉽게 건넬 수 있는 다양한 질문들을 제안합니다.

어린이와 성인이 함께 대화하고 공감하는 시간을 가져 보세요.

국립중앙박물관
NATIONAL MUSEUM OF KOREA

어린이박물관
아하! 발견과 공감
1부
새롭게
관찰해요

관찰

자세히 살펴봅니다.

탐구

깊이 생각합니다.

발견

문화유산을 찾아봅니다.

상상

마음껏 펼쳐봅니다.

멀리 보는 눈



QR코드를 인식하면 체험물 안내와 쉬운 유물 해설을 보실 수 있습니다.

관찰

발 아래 등근 화면은 어두운 밤하늘이에요. 하얀 점과 선들은 무엇일까요?

- ▶ 별과 별자리

영상에 어떤 동물이 나타났나요?

- ▶ 용(청룡-동), 호랑이(백호-서), 새(주작-남), 거북이(현무-북)

탐구

옛날 사람들은 왜 별자리 지도를 그렸을까요?

- ▶ 계절을 알기 위해서 등

우주에서는 어떤 것들을 살펴볼 수 있을까요?

- ▶ 해, 달, 별, 지구 등



“밤하늘 별자리 그림”

관찰

발자국 위치에 서 보세요. 그림자에 어떤 변화가 있나요?

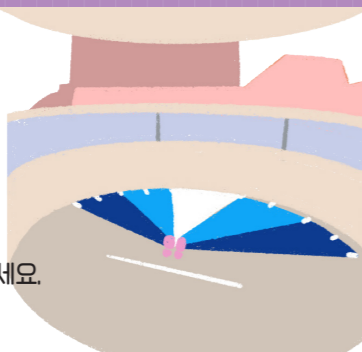
그림자의 길이와 위치는 왜 달라질까요?

- ▶ 해가 움직이기 때문에

발견

어린이박물관 전시실에 있는 두 개의 양부일구를 찾아보세요.

국립중앙박물관 상설전시관 1층 조선실에서 휴대용 양부일구를 찾아보세요.



“그림자로 만든 해시계”



도움말(Tip) 양부일구

조선시대에 사용하던 해시계로 가마솥 모양을 하고 있어요. 안쪽에 보퉁한 막대가 있고, 막대의 그림자 위치로 시간과 계절을 알 수 있었어요. 이 체험물은 어린이가 양부일구의 막대가 되어 해시계의 원리를 몸으로 이해할 수 있도록 만들어졌어요.

크게 보는 눈



QR코드를 인식하면 체험물 안내와 쉬운 유물 해설을 보실 수 있습니다.



“문화재 확대 퍼즐”

관찰

퍼즐을 돌려 그림을 완성해 보세요. 옆에 있는 사진 속 문화재의 어느 부분을 확대했나요?

확대된 퍼즐을 천천히 살펴보세요. 무엇이 새롭게 보이나요?

탐구

옆에 있는 사진 속 문화재와 비슷한 물건을 함께 온 짝꿍의 몸에서 찾아보세요. ▶ 귀걸이, 목걸이, 허리띠 고리

어린이가 찾은 물건이 옆에 있는 사진 속 문화재와 어떻게 다른가요?

속을 보는 눈



QR코드를 인식하면 체험물 안내와 쉬운 유물 해설을 보실 수 있습니다.



문화재 모형을 화면 앞 원형 받침대에 올리면, 엑스선 촬영 사진이 나타나 문화재 속에 감춰진 사실을 발견할 수 있어요.

관찰

‘반가사유상’의 속은 어떤 모습인가요? ▶ 속이 비어 있어요.

어떻게 만들었을까요? ▶ 그 안에 녹인 청동을 부어 만들었어요.

‘계영배’의 물이 흘러넘치지 않는 비결은 무엇인가요? ▶ 잔 속에 있는 구부러진 관으로 물이 저절로 흘러내려요.

‘목간’에는 원래 글자가 쓰여 있었대요. 이 글자들은 무슨 의미일까요? ▶ 구구단(9단)이에요.

‘백자연적’은 무엇에 사용했을까요? ▶ 먹을 갈 때 필요한 물을 담는 물통이에요.

안쪽에 물을 담아 두는 곳은 어떻게 생겼나요? ▶ 동물이 앉아 있는 모습처럼 생겼어요.

‘말 탄 사람 토기’는 무엇에 사용했을까요? ▶ 물을 따를 때 사용하는 주전자예요. 말 모양 앞으로 튀어나온 관에서 물이 나와요.

상상

우리 주위에 속을 들여다보고 싶은 물건이 있나요?

도움말(Tip) 보존 과학

문화재를 과학적으로 연구하여 손상된 부분을 치료하는 전문 분야를 보존 과학이라고 해요.